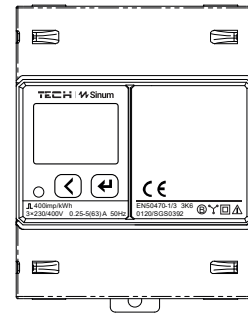


Service

- PL** tel: +48 33 875 93 80  
serwis.sinum@techsterowniki.pl
- EN** tel: +48 33 875 93 80 [www.tech-controllers.com](http://www.tech-controllers.com)  
support.sinum@techsterowniki.pl
- CZ** tel: +420 733 180 378 [www.tech-controllers.cz](http://www.tech-controllers.cz)  
cs.servis@tech-reg.com
- SK** tel: +421 918 943 556 [www.tech-reg.sk](http://www.tech-reg.sk)  
sk.servis@tech-reg.com
- DE** tel: +48 33 875 93 80 [www.tech-controllers.com](http://www.tech-controllers.com)  
support.sinum@techsterowniki.pl
- NL** tel: +31 341 371 030 [www.tech-controllers.com](http://www.tech-controllers.com)  
e-mail: info@eplucon.nl
- RO** tel: +40 760 678 998 [www.tech-controllers.ro](http://www.tech-controllers.ro)  
contact@tech-controllers.ro
- HU** tel: +36 300 919 818, +36 30 321 70 88  
[www.tech-controllers.hu](http://www.tech-controllers.hu) szerviz@tech-controllers.com
- ES** tel: +48 33 875 93 80 [www.tech-controllers.com](http://www.tech-controllers.com)  
support.sinum@techsterowniki.pl
- UA** tel: +38 096 875 93 80 [www.tech-controllers.com](http://www.tech-controllers.com)  
servis.ua@tech-controllers.com
- RU** +375 3333 000 38 (WhatsApp, Viber, Telegram)  
service.eac@tech-reg.com (RU)



DE

LE-3x230mb  
[www.sinum.eu](http://www.sinum.eu)

Produktbeschreibung

Der Energiezähler LE-3x230mb wird auf eine DIN-Schiene (TH-35) montiert. Dank der Verwendung fortschrittlicher integrierter Chips für die Energiemessung und dem Einsatz digitaler Probenverarbeitung und SMT-Technologie zeigt das Gerät den tatsächlichen Energieverbrauch des Benutzers genau an. Der LE-3x230mb ist ein zertifizierter Energiezähler.

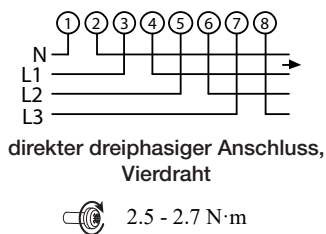
Display

Auf DIN-Schienen montierte Energiemessgeräte zeigen die Messdaten für Spannung, Strom, Leistung, Leistungsfaktor, Frequenz und Energie an. Drücken Sie die Tasten gleichzeitig, um zwischen den verschiedenen Display-Schnittstellen zu wechseln.

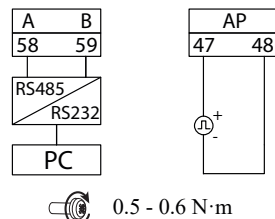
Montage

Anschluß

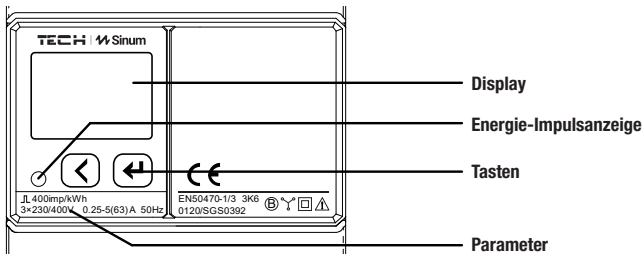
Schaltplan für Signalklemmen



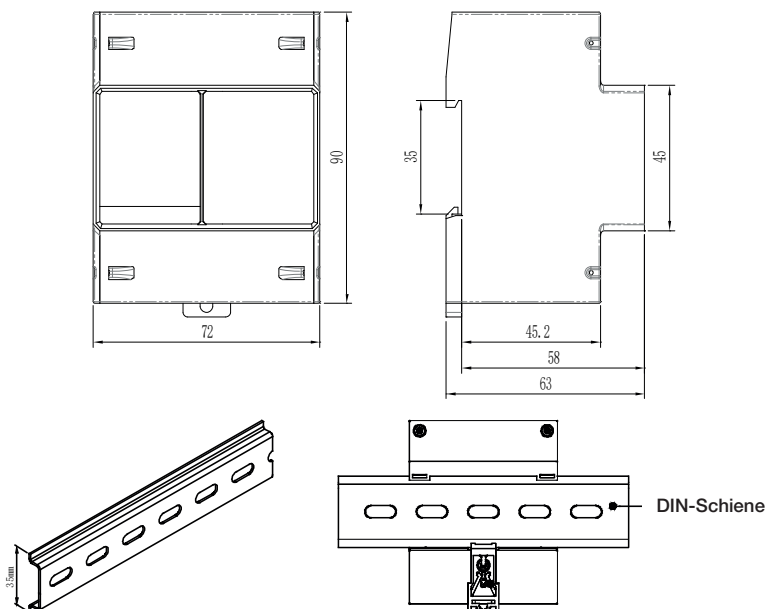
Kommunikation Energieimpulszähler



Beschreibung



Abmessungen und Montage



Energieparameter

Display	Beschreibung	Display	Beschreibung
	Abnahme von Aktivenergie EP = 780.62 kWh		Gesamte Energie Multi-Tarif unter T1 208.09 kWh
	Abgabe von Aktivenergie EP- = -0.00 kWh		Gesamte Energie Multi-Tarif unter T2 101.06 kWh
	Abnahme von Blindenergie EQ = 18.80 kvarh		Gesamte Energie Multi-Tarif unter T3 382.23 kWh
	Abgabe von Blindenergie EQ- = -7.10 kvarh		Gesamte Energie Multi-Tarif unter T4 89.24 kWh
	Phasenspannung Ua: Ua = 220.1 V		Blindleistung der Phase A Qa = 0.108 kvar
	Phasenspannung Ub: Ub = 220.2 V		Blindleistung der Phase B Qb = 0.210 kvar
	Phasenspannung Uc: Uc = 220.0 V		Blindleistung der Phase C Qc = 0.098 kvar
	Leitungsspannung Uab: Uab = 381.3V		Gesamtblindleistung Q = 0.416 kvar
	Leitungsspannung Ubc: Ubc = 381.2 V		Scheinleistung der Phase A: Sa = 2.218 kVA
	Leitungsspannung Uca: Uca = 381.2 V		Scheinleistung der Phase B: Sb = 2.207 kVA
	Phasenstrom A: Ia = 10.10A		Scheinleistung der Phase A: Sc = 2.211 kVA
	Phasenstrom B: Ib = 10.20A		Gesamte Scheinleistung S = 6.636 kVA

