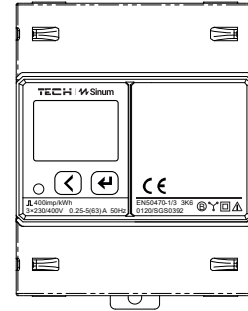


Service

- PL** tel: +48 33 875 93 80  
serwis.sinum@techsterowniki.pl
- EN** tel: +48 33 875 93 80 [www.tech-controllers.com](http://www.tech-controllers.com)  
support.sinum@techsterowniki.pl
- CZ** tel: +420 733 180 378 [www.tech-controllers.cz](http://www.tech-controllers.cz)  
cs.servis@tech-reg.com
- SK** tel: +421 918 943 556 [www.tech-reg.sk](http://www.tech-reg.sk)  
sk.servis@tech-reg.com
- DE** tel: +48 33 875 93 80 [www.tech-controllers.com](http://www.tech-controllers.com)  
support.sinum@techsterowniki.pl
- NL** tel: +31 341 371 030 [www.tech-controllers.com](http://www.tech-controllers.com)  
e-mail: info@eplucon.nl
- RO** tel: +40 760 678 998 [www.tech-controllers.ro](http://www.tech-controllers.ro)  
contact@tech-controllers.ro
- HU** tel: +36-300 919 818, +36 30 321 70 88  
[www.tech-controllers.hu](http://www.tech-controllers.hu) szerviz@tech-controllers.com
- ES** tel: +48 33 875 93 80 [www.tech-controllers.com](http://www.tech-controllers.com)  
support.sinum@techsterowniki.pl
- UA** tel: +38 096 875 93 80 [www.tech-controllers.com](http://www.tech-controllers.com)  
servis.ua@tech-controllers.com
- RU** +375 3333 000 38 (WhatsApp, Viber, Telegram)  
service.eac@tech-reg.com (RU)

HU



LE-3x230mb  
[www.sinum.eu](http://www.sinum.eu)

Termék leírás

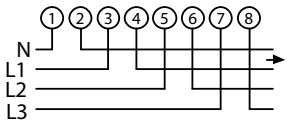
The LE-3x230mb energia mérő egy DIN sínre van felszerelve (TH-35). Köszönhetően az energiamérésnél felhasznált fejlett integrált áramkörök használatának valamint a digitális mintafeldolgozásnak és az SMT technológia használatának segítségével a készülék pontosan mutatja a felhasználó tényleges energiafelhasználását.

The LE-3x230mb egy hitelesített energiamérő.

Telepítés és vezetékvezetés

Vezetékvezetés

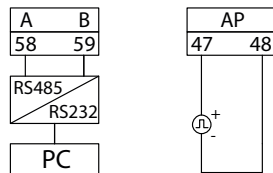
Sorkapocs vezetékvezetés



háromfázisú négyvezetékes csatlakozás

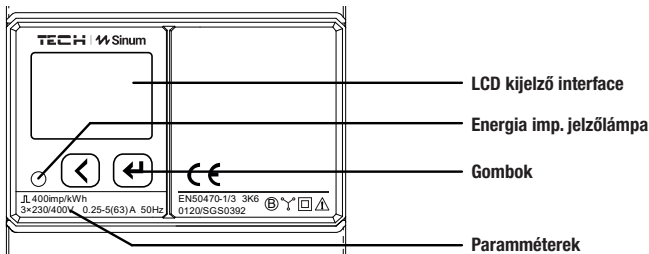
2.5 - 2.7 N·m

kommunikáció energia impulzus

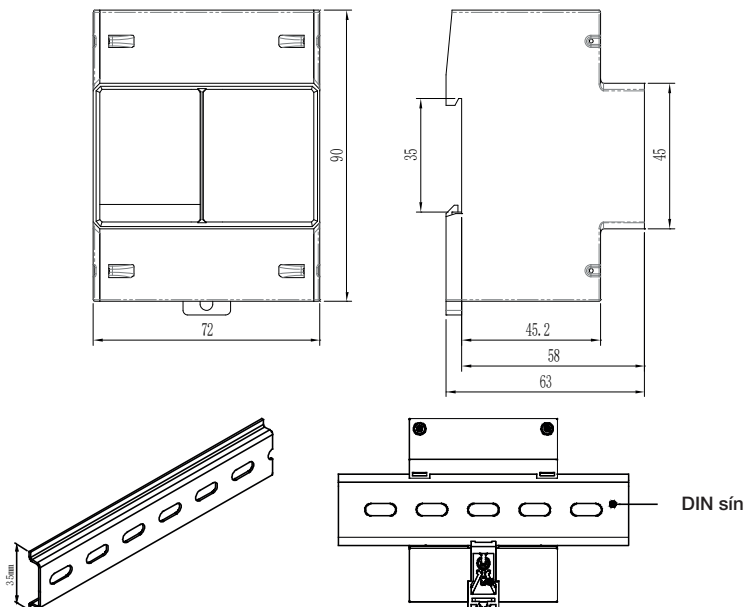


0.5 - 0.6 N·m

Készülék leírás



Méreték és összeszerelés



Kijelző

A DIN sínre szerelt energiamérők a feszültség, áram, teljesítmény, teljesítmény tényező, frekvencia és energia mért adatait mutatják. Nyomja meg < és a < gombokat egyszerre a különböző kijelzőfelületek közötti váltáshoz.

Az energia- és elektromos változók megjelenítési felületei:

Kijelző	Leírás	Kijelző	Leírás
	Importált aktív energia EP = 780.62 kWh		T1 tarifa szerinti energia mennyiség 208.09 kWh
	Exportált aktív energia EP- = -0.00 kWh		T2 tarifa szerinti energia mennyiség 101.06 kWh
	Importált Reaktív energia EQ = 18.80 kvarh		T3 tarifa szerinti energia mennyiség 382.23 kWh
	Exportált Reaktív energia EQ- = -7.10 kvarh		T4 tarifa szerinti energia mennyiség 89.24 kWh
	Fázis feszültség Ua: Ua = 220.1 V		A fázis meddő teljesítmény: Qa = 0.108 kvar
	Fázis feszültség Ub: Ub = 220.2 V		B fázis meddő teljesítmény: Qb = 0.210 kvar
	Fázis feszültség Uc: Uc = 220.0 V		C fázis meddő teljesítmény: Qc = 0.098 kvar
	Hálózati feszültség Uab: Uab = 381.3V		Teljes meddő teljesítmény: Q = 0.416 kvar
	Hálózati feszültség Ubc: Ubc = 381.2 V		A fázis látszólagos teljesítmény: Sa = 2.218 kVA
	Hálózati feszültség Uca: Uca = 381.2 V		B fázis látszólagos teljesítmény: Sb = 2.207 kVA
	A fázis áram: Ia = 10.10A		C fázis látszólagos teljesítmény: Sc = 2.211 kVA
	B fázis áram: Ib = 10.20A		Teljes látszólagos teljesítmény: S = 6.636 kVA

