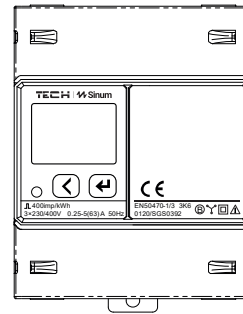


Service

- PL** tel: +48 33 875 93 80  
serwis.sinum@techsterowniki.pl
- EN** tel: +48 33 875 93 80 [www.tech-controllers.com](http://www.tech-controllers.com)  
support.sinum@techsterowniki.pl
- CZ** tel: +420 733 180 378 [www.tech-controllers.cz](http://www.tech-controllers.cz)  
cs.servis@tech-reg.com
- SK** tel: +421 918 943 556 [www.tech-reg.sk](http://www.tech-reg.sk)  
sk.servis@tech-reg.com
- DE** tel: +48 33 875 93 80 [www.tech-controllers.com](http://www.tech-controllers.com)  
support.sinum@techsterowniki.pl
- NL** tel: +31 341 371 030 [www.tech-controllers.com](http://www.tech-controllers.com)  
e-mail: info@eplucon.nl
- RO** tel: +40 760 678 998 [www.tech-controllers.ro](http://www.tech-controllers.ro)  
contact@tech-controllers.ro
- HU** tel: +36 300 919 818, +36 30 321 70 88  
[www.tech-controllers.hu](http://www.tech-controllers.hu) szerviz@tech-controllers.com
- ES** tel: +48 33 875 93 80 [www.tech-controllers.com](http://www.tech-controllers.com)  
support.sinum@techsterowniki.pl
- UA** tel: +38 096 875 93 80 [www.tech-controllers.com](http://www.tech-controllers.com)  
servis.ua@tech-controllers.com
- RU** +375 3333 000 38 (WhatsApp, Viber, Telegram)  
service.eac@tech-reg.com (RU)



RO

LE-3x230mb  
[www.sinum.eu](http://www.sinum.eu)

Descriere produs

Contorul de energie LE-3x230mb este montat pe o șină DIN (TH-35). Datorită utilizării circuitelor integrate avansate pentru măsurarea energiei și utilizării procesării digitale a probelor și tehnologiei SMT, dispozitivul arată cu exactitate consumul real de energie al utilizatorului.

LE-3x230mb este un contor de energie certificat.

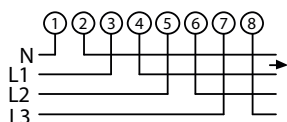
Afișaj

Contoarele de energie montate pe șină DIN arată datele măsurate de tensiune, curent, putere, factor de putere, frecvență și energie. Apăsăți butoanele < și <=> în același timp pentru a comuta între diferite interfețe de afișare.

Instalare și cablare

Mod de cablare

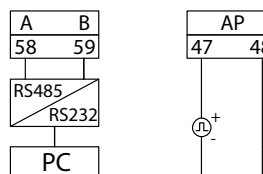
Schema de cablare a terminalelor de semnal



trei faze patru fire  
conexiune directă

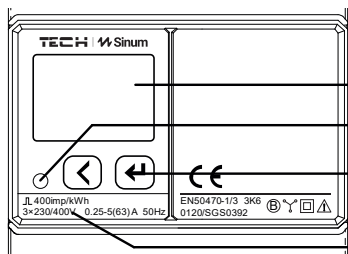
2.5 - 2.7 N·m

comunicație      puls energetic



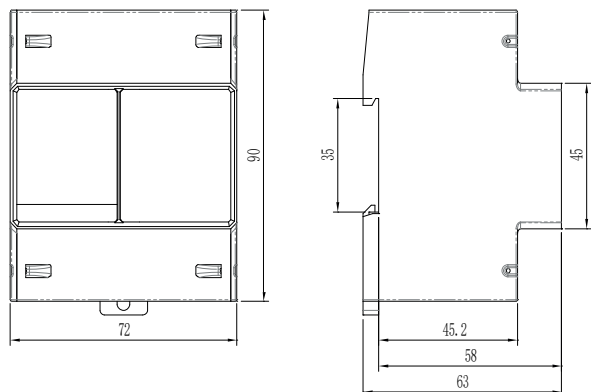
0.5 - 0.6 N·m

Descrierea dispozitivului



- Interfață cu afișaj LCD
- Indicator luminos al impulsului energetic
- Butoane
- Parametri

Dimensiuni și asamblare



șină DIN

Interfețele de afișare ale variabilelor electrice și de energie

Afișaj	Descriere	Afișaj	Descriere
	Energie activă importată EP = 780.62 kWh		Energie totală multi-rate sub T1 208.09 kWh
	Energie activă exportată EP- = -0.00 kWh		Energie totală multi-rate sub T2 101.06 kWh
	Import de energie reactivă EQ = 18.80 kvarh		Energie totală multi-rate sub T3 382.23 kWh
	Export de energie reactivă EQ- = -7.10 kvarh		Energie totală multi-rate sub T4 89.24 kWh
	Tensiune de fază Ua: Ua = 220.1 V		Putere reactivă de fază A: Qa = 0.108 kvar
	Tensiune de fază Ub: Ub = 220.2 V		Putere reactivă de fază B: Qb = 0.210 kvar
	Tensiune de fază Uc: Uc = 220.0 V		Putere reactivă de fază C: Qc = 0.098 kvar
	Tensiunea de linie Uab: Uab = 381.3V		Putere reactivă totală: Q = 0.416 kvar
	Tensiunea de linie Ubc: Ubc = 381.2 V		Putere aparentă faza A: Sa = 2.218 kVA
	Tensiunea de linie Uca: Uca = 381.2 V		Putere aparentă faza B: Sb = 2.207 kVA
	Curent de fază A: Ia = 10.10A		Putere aparentă faza C: Sc = 2.211 kVA
	Curent de fază B: Ib = 10.20A		Putere aparentă totală: S = 6.636 kVA

